



GENTA-series - bestseller in elegant metal design with convincing performance

This new GENTA-series stands out with its **elegant metal design handles**. You will benefit from the **high resistance against aggressive cleaning detergents** and **long durability**.

GENTA-Serie - Bestseller im edlen Metalldesign der in seiner Anwendung überzeugt

Ganz besonders zeichnet sich diese neue GENTA- Serie durch das **edle Design der Metallstiele** aus. Bei der praktischen Anwendung überzeugen Sie mit einer **hohen Resistenz gegen aggressive Medien** und ihrer **Langlebigkeit**.

Premium acrylic brush oval, kolinsky
Premium-Acrylpinsel oval gedrückt, Kolinsky
ART-No GP3099 #10; #8



Acrylic brush flat, kolinsky
Acrylpinsel flach, Kolinsky
ART-No G31517 #6

Acrylic brush cat's tongue, kolinsky
Acrylpinsel Katzenszunge, Kolinsky
ART-No G31519 #4



One-stroke brush flat, red sable colored synthetic hair
One-Stroke Pinsel flach, marderfarbenes Synthetikkaar
ART-No G9830 #1

One-stroke brush angular, red sable colored synthetic hair
One-Stroke Pinsel schräg, marderfarbenes Synthetikkaar
ART-No G9831 #1



Gel brush cat's tongue oval, winered synthetic hair
Gelpinsel Katzenszunge oval, weinrotes Synthetikkaar
ART-No G98419 #4; #6



Brush bag "to go" and display all in one

Thanks to the great stand up feature this brush bag is not only **suitable to protect your brushes when travelling**. It's also perfect to display your brushes in the right order and to guarantee **hygienic storage**.



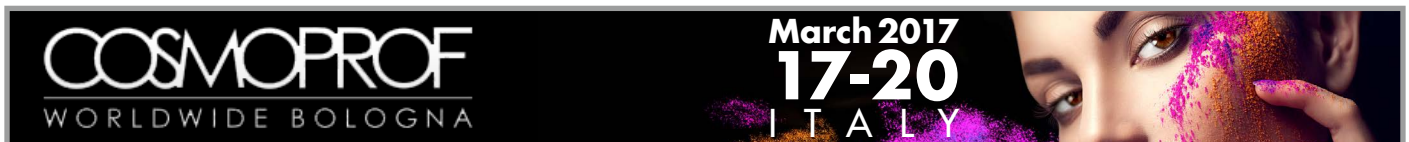
- Zipper for secure closing
- 21 single bags plus 2 big bags
- depending on the volume: dimensions 30 x 18 x 2,5 cm (closed)
- individual imprint with your logo inside and outside of the case is possible

Pinseltasche „to go“ und Display in Einem

Durch die praktische **Aufstellfunktion** eignet sich die Tasche nicht nur wunderbar als **Transportmittel**, sondern dient auch hervorragend zur **geordneten und hygienischen Platzierung der Pinsel am Arbeitsplatz**.

Stand up brush bag for nail design brushes
Aufstellbare Tasche für Nail Design Pinsel
ART-No 2611

- Reißverschluss zum sicheren Verschließen
- 21 Einzelfächer sowie 2 große Sammelfächer
- je nach Inhalt Außenmaße von 30 x 18 x 2,5 cm im geschlossenen Zustand
- Individualisierung durch Bedruckung mit eigenem Logo auf der Innen- und Außenseite möglich



Save the date: Cosmoprof Bologna 17 - 20 march 2017

We invite you to meet us at the Cosmoprof Show 2017 in Bologna. Get inspired by our new brush series and let us contribute to your next private label brush development. Contact us for an individual appointment. We are looking forward to meeting you at our booth at **German Pavilion 29 booth F36-E**.

Wir laden Sie ein: Besuchen Sie uns auf der Cosmoprof Bologna vom 17. - 20.03.2017

Nutzen Sie die Gelegenheit für ein persönliches Treffen auf der Cosmoprof Messe 2017 in Bologna. Lernen Sie unsere Neuheiten kennen und lassen Sie uns gemeinsam Ihr nächstes Pinselentwicklungsprojekt angehen! Kontaktieren Sie uns für eine individuelle Terminvereinbarung. Wir freuen uns auf Ihren Besuch auf unserem Stand im **GERMAN Pavillion 29 Stand Nr. F36-E**.

Your contact person:
Ihre Ansprechpartnerin:

Marina Rubensdörfer
Produktmanagerin Kosmetik,
Nail Design & Rasierpinsel

+49 9822-8230-12

marina.rubensdoerfer@zahn-pinsel.com

